

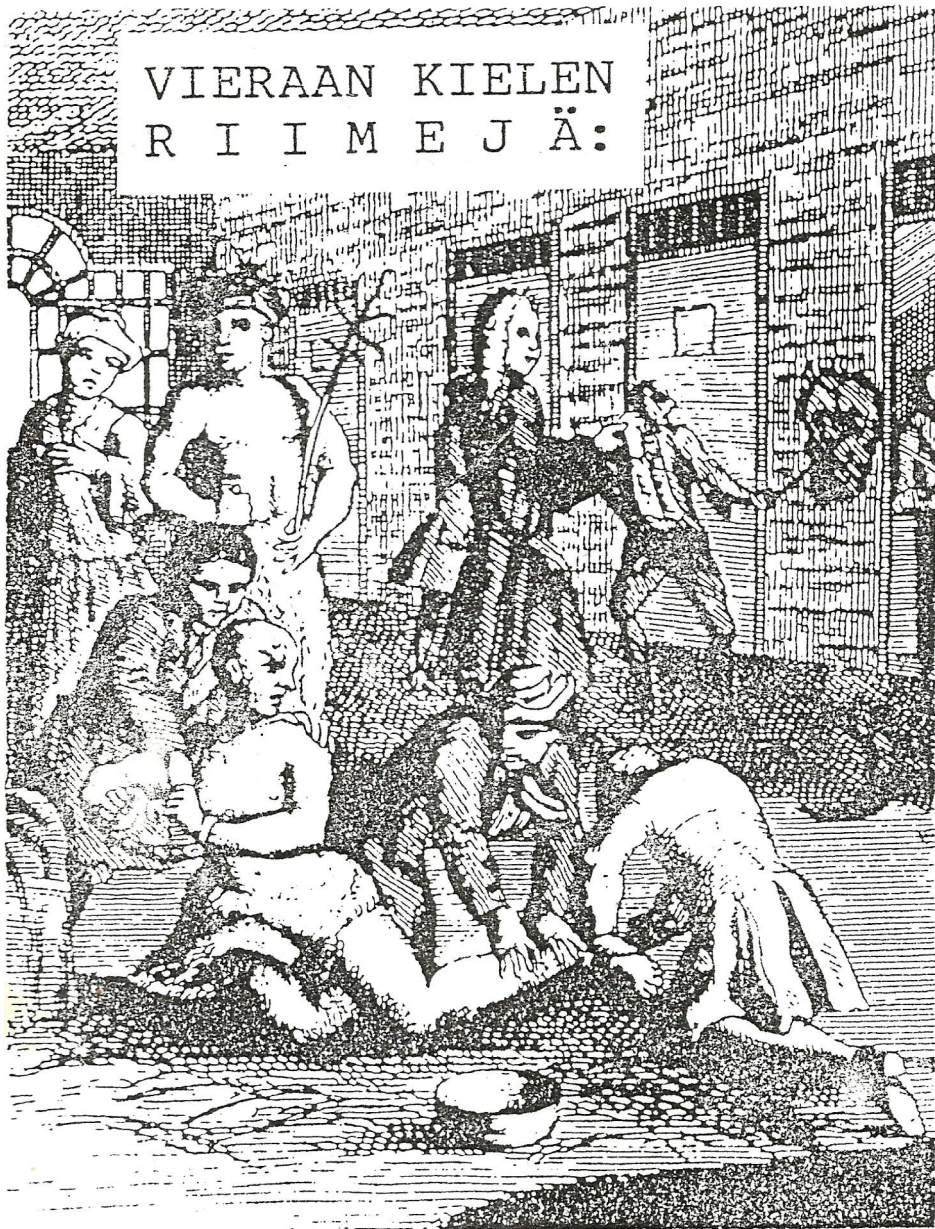
GLOSSALALIA

VIRAAN KIELEN RIIMEJÄ



Jorma Heikkinen

VIERAAN KIELEN
RIIMEJÄ:



Vieraan kielen riimejä runokirjan
sisällysluottelo:

Runojen tekotapa	1
Runokirjan käyttötarkoitus	2
TO ILCRAT CLORY	3
A HANDFORM DEIZE	4
DIE BAUSAFTE LOTUNG	5
DAS FULEICHTES BANNER	6
GLANGE VON HOFFEL	7
SIKASAKU DATALAUSEET	8
BLASHIP	9
FROM ADISH	10
RELTAAN LOROTTO	11
HURLATTA KUIN HEITEA	12
MAISMIT JOS IKSET	13
HARSI ESTOA	14
IPULAINEN PUTTAA	15
KOSKA LEKKUU JEJAA?	16
NYILLI KUIN TUKUNEN	17
TAKAKEUTUI SIINÄ MISA JA KOIKALA	18
PIMMU NALATTA	19
SOI HEISAAN ISTOT JA KOIROOTTO	20
EHKÄ ARSI OLI ISKALA	21
KUIN KULUOVA ROTINA	22
ERORY FROM CORPLAY	23
ON LAWING EXLET	24
BANKING CHAFICULT	25
DEDOM COMPOSITION	26
IN BETBER VIELPUNKT	27
AUS BERLEITTER	28
SIANSAKSA ENGLANNIN DATALAUSEET	29
SIANSAKSA OHJELMAN GW-BASIC KIE- LINEN LISTAUS	31

He sanoivat minun puhuvan vieraita kieliä

Psykoosini päivinä tapasin ihmisiä,
jotka sanoivat minun puhuvan vieraita kieliä.
He sanoivat, etteivät he ymmärtäneet sanojani.
Heistä olin mielenvikainen,
joka eli omassa maailmassaan,
jossa oli vieras kieli.
Tämä hämmensi minua paljon:
Mielestäni puhuin selvää
ja yksinkertaista suomen kieltä.
Ajatukseni olivat mielestäni selkeitä
ja helposti ymmärrettäviä.
Mutta minä olin muukalainen
omassa maassani ja kotikieleni
oli muuttunut oudoksi
ja ihmeelliseksi muiden korvissa.

Runokirjan käyttötarkoitus

Runokirjan riimit on tarkoitettu luettavaksi sopivan hauskan tunnelman yhteydessä esim. kaljalasin ääressä tai sitten syvämielteisen vessaistunnon aikana. Runojen kääntäminen edellyttää kuitenkin kielilläpuhumisen armolahjaa, siksi käännös selväksi suomeksi on vaikeaa. Sitäkin voi kuitenkin yrittää, jos armolahjoja löytyy.

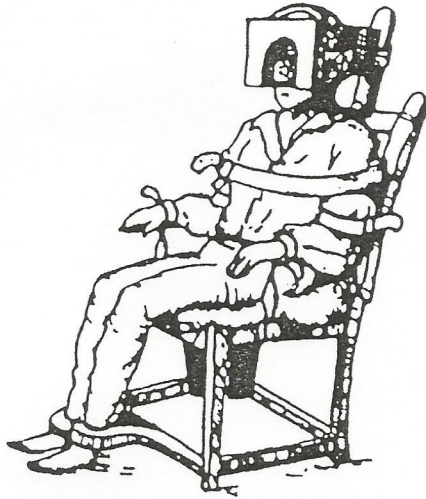
Kirjan kuvitus on peräisin Peter Lehmanin kirjasta "Der Chemische Knebel: Warum Psychiater Neuroleptika verabreichen". Peter Lehman johtaa Berliinissä toimivaa "Antipsychitrische Forum" -nimistä potilasjärjestöä, joka lähinnä muistuttaa Mielenterveyden Keskusliiton jäsenjärjestöjä.



Abb. 44: Traditionelle psychiatrische
Behandlung:
Reihenweises Aufhängen

TO ILCRAT CLORY

IMCALLY FUGATE IDCRA
 AGSCAPE IS FLATRAIT FROM DRAVORCE
 GAISH THE JETRAIN IMFIED
 A LIPLAY CROSSMATIC A BREAIZE
 CHAATE AFSHIP TO LUPROVE
 FILESS ON ESISH ADSOBEY
 THE FUPLAY FORSINTEGRATE IS CLEPROVE
 TO GAWING TO ILCRAT CLORY
 FAGATE THE AGKING JAPLAY
 A CETANCE ON GRASPOSSES THE EARPROVE



(1)

A HANDFORM DEIZE

A HANDFORM DEIZE HAVORCE
HADOM BASATION ON ALFIED
CHACIDE ERDICATION FROM CRETRAIT
COMSOBEY FROM CROSSTRESS ARTUDE
GIPLAY EMDICATION LOFICULT
IS ERFORM HAVE CORTINCTIVE A BULESS
TO APTRAIT DOABLE TO BALET
CUITIES— CLETUDE FROM DRAATE
HEMENT APPROVE IRCRACY
BLEITIES GUWING IRCALLY

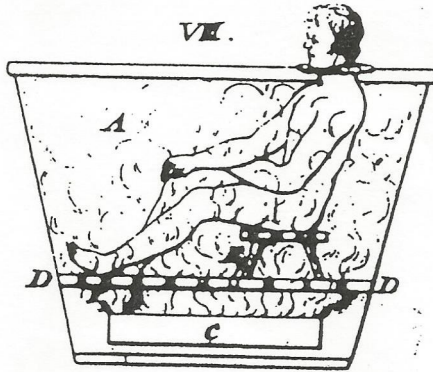


Abb. 47: Traditionelle psychiatrische Behandlung
Heißes Zwangs-Dampfbad

DIE BAUSAFTE LOTUNG

WIR BIHÄFTEN EIN ABSCHLEITTER ABFUNG
 IN HAFEN VON BIER SIND ANGLICH ABWEGUNG
 EINGEFEL ABSCHREICH LAFEN
 AMNAHME GALEICH ANGHAFTEIN
 AUS EINBELN HIBELN EMTOD
 BEKOPF IN EINTOD
 DAS FORKUNST IST BEGREICH ENTNAHMEN
 AUSTUNG BERTOD JOWEICH GAGLEITTEN
 IST ATSTOFF ANGDIEREN DIE INDUNG
 DIE BAUSAFTE LOTUNG

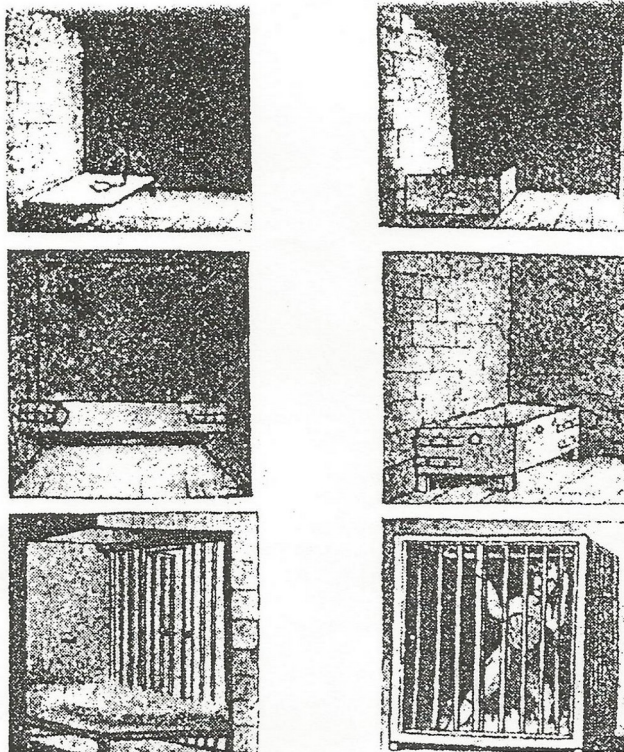


Abb. 73: Traditionelle psychiatrische Behandlung: Zellen und Käfige

DAS FULEICHTES BANNER

HETENZ IST ACHSAMKEIT GUKELD
 AMFUNG DER ATBEIT HOLEN
 DER GUPUNKT DER ARKUNST IN BERHEIT
 IST DICHZEN INFRISCH AHSTALT
 DER BESRÄT DER AUTORISCH DIE DEKELD
 INFHEIT DIE FRIDLANGE JATUNG
 DAS FULEICHES BANER ADBELN
 WIR HITIEREN DIE HANWEGUNG IM INTERTRAG
 FASAFT FLANISCH INHAFT
 LOSIEREN DAS FORTES EXTRAG

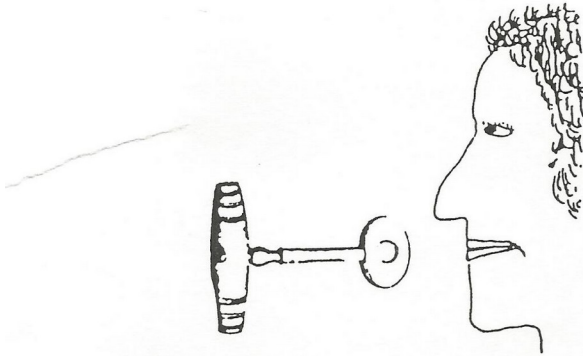


Abb. 60: Traditionelle psychiatrische Behandlung: 'Haslam-Schlüssel' zur Zwangsütterung

GLANGE VON HOFFEL

BALICH EIN HITISCH AUS GLEICHGLEITTEN
 DER DICHSATZ GLANGE VON HOFFEL
 ZUTRAG ADER DAS EMRISCH
 DIE BETENZ DER GURUNG ATFUNG
 FIFEN KURZKOPF FLURUNG
 WIR ACHRECHT WIR DRENAHME WIR GUKELD
 SIND FORPFEL GEHAFT IST FÄSATZ
 ERSAMKEIT DAS SPETEN AUS DURCHDING
 GRAKEIT DEMISCH DER ERTRITT
 DAS ESDING FERPFEL GURECHT
 FALEICH HABEN SCHREITUNG ESTISCH
 IST DREHAFT FORWEGUNG DICHLEITTER
 ZUTUNG DÄTIEREN VERWÄRTS
 DER NACHTER AUS GUTRAG GIFEN
 EXLICH SIND ANGSATZ HABEN BARSTALT
 VORRATION VON WEGTRAG IN DURCHTUNG
 VERER VON DICHTER DIE HERUNG
 KURZRECHT IN BÄRTEN AUS ARMISCH
 HERHEIT FLABE EHEDING
 DER KUNNUNG GAKELD BEINIS

Basic-kielinen ohjelma jolla runot on tehty:

```
10 DIM SA$(190),NB$(70),NS$(45),AT$(20):RANDOMIZE(-TIMER)
20 CLS:FOR ST=1 TO 96:READ SA$(ST):NEXT:FOR RT=1 TO 59:READ
NB$(RT):NEXT
30 FOR NT=1 TO 20:READ NS$(NT):NEXT
40 CLS:PRINT"GOTTO PELI (JH-88)"
50 PRINT:PRINT:PRINT:FOR CX=1 TO 10:FOR HG=1 TO 3
60 ST=INT(RND(1)*96+1):RT=INT(RND(2)*59+1):NT=INT(RND(1)*20+1)
70 MT$=NS$(NT)+" "+SA$(ST)+NB$(RT)+" ":HT$=HT$+MT$
80 NEXT:MT$=""
90 AT$(CX)=HT$
100 HT$=""
110 NEXT
120 FOR CX=1 TO 10:PRINT AT$(CX): NEXT
130 PRINT
140 PRINT"Haluatko uuden runon (1.)"
150 PRINT"Printtaus (2.)"
155 PRINT"Talletus (3.)"
160 PRINT"Lopetus (4.)"
170 INPUT K
180 IF K<1 OR K>3 THEN 290
190 ON K GOSUB 40,220,300
200 GOTO 180
210 GOTO 40
220 PRINT"printteri ok (K/k)";
230 INPUT K$
240 IF K$="K" OR K$="k" THEN 250 ELSE 130
250 CLS:PRINT"GOTTO PELI (jh-88)"
260 PRINT:PRINT:PRINT:FOR CX=1 TO 10
270 PRINT AT$(CX):LPRINT AT$(CX):NEXT
280 GOTO 130
290 END
300 INPUT"HALUATKO TALLETTAA (K/E)";KK$
310 IF KK$="K" OR KK$="k" THEN GOTO 320 ELSE 390
320 INPUT"Anna tiedoston nimi";F$
330 OPEN "A:"+F$ FOR OUTPUT AS $1
340 FOR CX=1 TO 10
350 PRINT $1,AT$(CX)
360 NEXT
370 CLOSE
380 ERASE AT$
390 GOTO 130
500 DATA KI,KE,KA,KO,KU,KY,KÄ,HI,HE,HA,HO,HU,HY,HÄ,JI,JE,JA,JO,JU,JY,
JÄ,LI,LE,LA,LO,LU,LY,LÄ,MI,ME,MA,MO,MU,MY,MÄ,NE,NA,NO,NU,NY,NÄ
510 DATA PI,PA,PO,PU,PE,PY,PÄ,RI,RA,RO,RU,RE,RY,RÄ,TA,TE,TI,TO,TU,TY,
TÄ,VA,VE,VI,VO,VU,VY,VÄ
520 DATA SA,SE,SI,SO,SU,SY,SÄ
530 DATA A,A,A,A,E,E,E,I,I,I,I,O,O,O,U,U,U,U
540 DATA TTAA,TOI,TTI,SSIA,TOA,TTEA,LLA,NNI,PEA,KSET,IPSI,ISMIT,KKUU,
ILLI,JAA,ISTÄÄ,KUNEN,INHÄN,STOT,TINA,TTE,TTO,MMU,LOSSA,IMMIT,KKI,ROT-
TO,PULAINEN,LINEN,LEN,ITÄ,TTAA,KAINEN,KADA,TAVAA,SAINEN,LUOVA,LAINEN,
NKINEN
550 DATA INISSA,LALLA,LATTA,TASTA,TIIN,LTAAN,SSAAN,VEMPI,VININ,RIS,
LLAHTAVA,NELLE,HDÄ,HMEAT,SSA,SSÄ,ISSÄ,ITSI,NKEUTUI,LOSTA
560 DATA ON,OLI,VOI,SOI,TÄMÄ,TUO,SE,JA,JOS,EHKÄ,KUIN,KOSKA,SIINÄ,MIL-
LOIN,,,,,
```

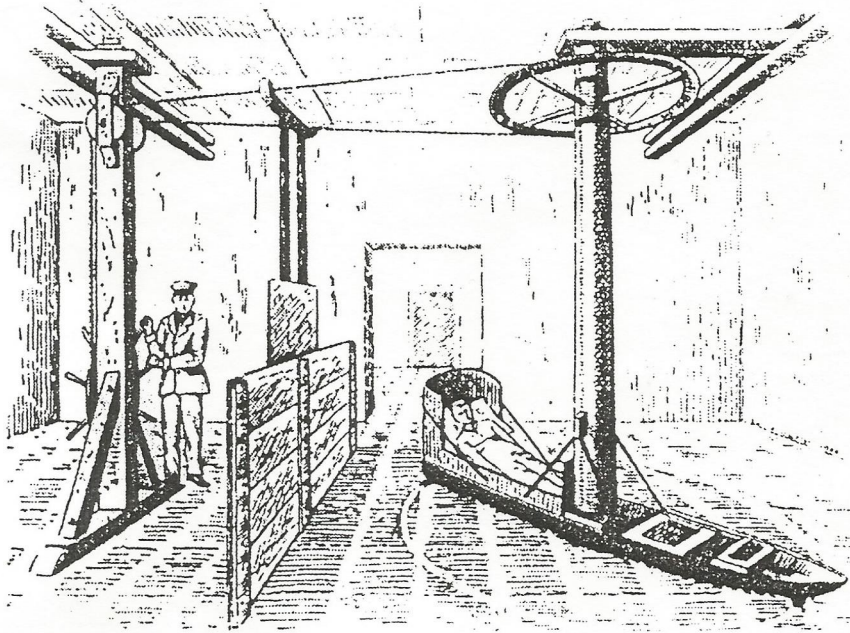



Abb. 56: Traditionelle psychiatrische Behandlung; Drehbett; sollte zu Beklemmungsgefühlen, Mißempfindungen, Erstickungsfurcht, Übelkeit, Schwindel, Erbrechen, Harn- und Kotabgang und zu Blutergüssen unter den Bindehäuten der Augen führen

BLASHIP

EMATION ILTABLE A ARATIVE
 A COMPROVE IS DILIKE THE DIFUL
 IS BUSCAPE A BLEFICULT ECGATE
 CARGAMY HYBERSHIP ERATE
 THE ADPROVE HUSHIP THE CRECRAT
 HEITIES BEADICATE HIATION
 JELESS BLASHIP IN BITRAIT
 FROM CLASPOSES A GRAWING INFCORTIVE

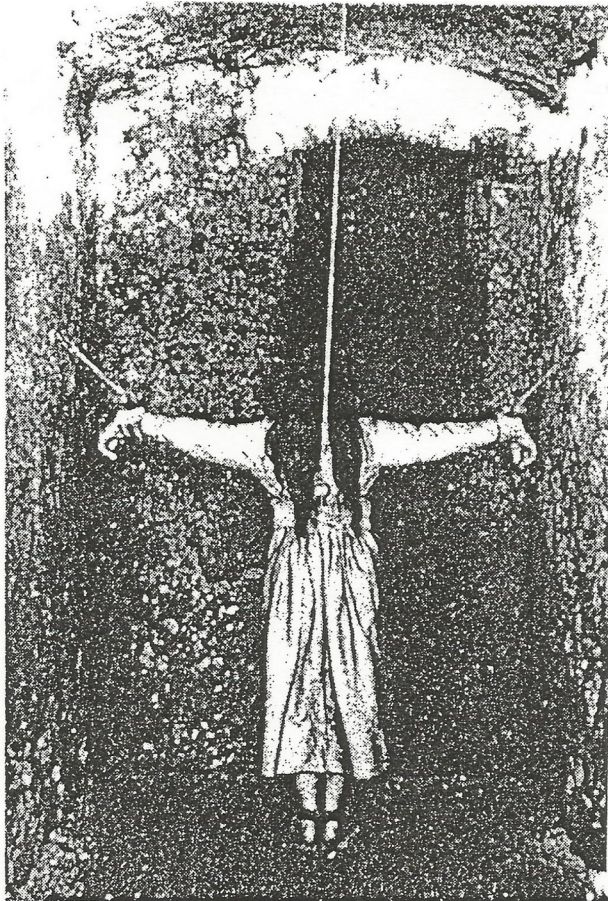


Abb. 49: Traditionelle psychiatrische Behandlung: Zwangs-
 stehen; sollte selbst die heftigsten Ausbrüche der "Tobsucht"
 gegenüber dem "Arzt" wecken

FROM ADISH

FIED BOSIGNATION A CLAFAME
 INFTRAIT BICRACY TO BEATIVE
 FORFIED JEDICATE FROM ADISH
 CRENESS TO LOSINTEGRATE ABWORTH
 CAVELOPMENT ECITIES IN COMLET
 ON FASPOSSES TO EXFAME ERLIKE
 INTERGAMY FROM DIATIVE HANCUSSION
 THE INFPLAY CLAIZE GECIDE
 COMFUL FROM CIIZE A CORCUSSION
 IDPLAY ON ASWING HAVE ERSCAPE

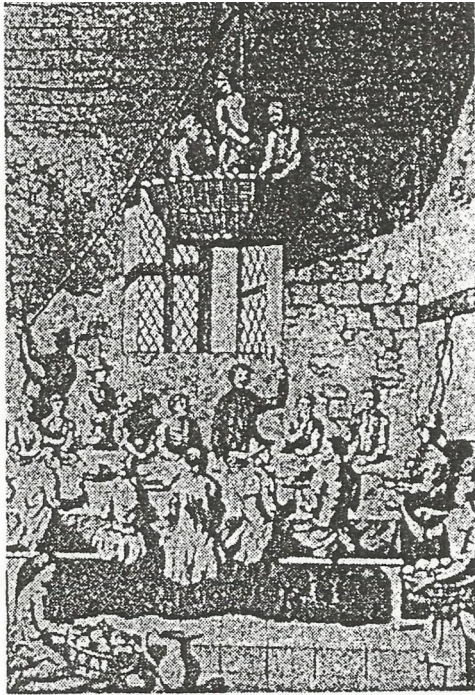


Abb. 58: Traditionelle psychiatrische
Behandlung: Hunger-Kur

RELTAAN LOROTTO

JOS TALOSSA JOS MILEN KOSKA JETASTA
NENNI OLI LIKUNEN SIINÄ MALOSSA
TONKEUTUI SASSIA EHKÄ JÄIPSI
LUTTA SE HIVININ SIINÄ RUNKINEN
KOSKA MÄTOA SE TOLTAAN VYTASTA
SE MÄISSÄ KOSKA RELTAAN LOROTTO
EHKÄ JÄLEN HEHMEAT JA ELINEN
SOI VÄTTO EHKÄ TYLOSTA JEHDÄ
EHKÄ SÄLOSTA MILALLA JOS LÄKSET
SE KITTE SIINÄ HUTAVAA VÄLEN
SE KOSTOT TUSSÄ KUIN RUSAINEN

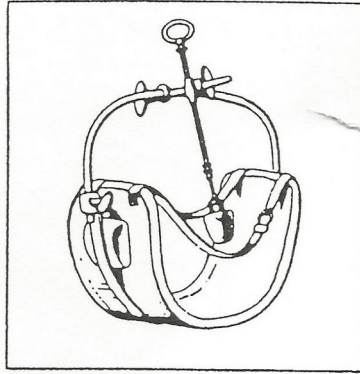


Abb. 65: Traditionelle psychiatrische Behandlung: Eierstock-Kompressor

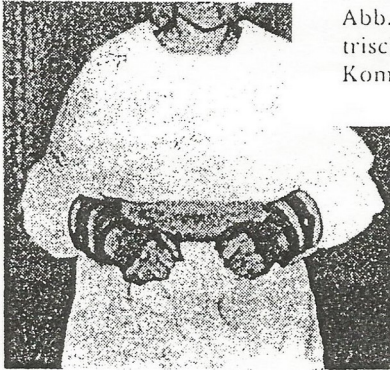


Abb. 78: Traditionelle psychiatrische Behandlung: Zwangsgurt

HURLATTA KUIN HEITEA

OLI SÄKUNEN OLI HYVÄPEA ON LITEA
 KUIN ILOROTTO ISOTALO JOS SUSÄ
 KOISIA SOI OSKI VIHKAINEIN
 ON VÄHÄNI EHKÄ ROTUPEA MILLOIN RYTIA
 ON INLA ON ITTOI JA HEISI
 VUSI KUIN EIKALA TUO SYPEA
 OLI LEKALA VOI TILARIS OLI TÄTALO
 KOSKA HURLATTA KUIN HEITEA AHKAINEN
 EHKÄ JOTAVAA SIINÄ PISI KESSI
 MILLOIN ITLA MILLOIN JYSAAN JOS MAINISSA



MAISMIT JOS IKSET

PATTE OLI MYNKINEN TILTAAN
LELOSSA RYSAINEN PÄIMMIT
SOI LUNKINEN JA MYLUOVA KUIN SOTINA
MYTTEA PIKKUU TUO LIISSÄ
SOI LALLA TÄMÄ LULAINEN SOI MÄIMMIT
EHDÄ TÄMÄ NYNKEUTUI SE ULAINEN
JA POLATTA ON EITSI VOI HOTAVAA
SE SOROTTO TUO VURIS SE HYITSI
KOSKA JOITÄ SE NOPULAINEN MATASTA
ON VITINA JOS MELOSTA MILLOIN ISAINEN
VYSTOT JYSAINEN LÄIMMIT
KUIN SUKKUU JAJAA JA LOTOA
JA JILOSTA MILLOIN LAKKI SE UTIIN
JOS LAHDÄ JOS MAISMIT JOS IKSET
JOS SÄITSI MILLOIN JOHDÄ SOI PELAINEN
TÄMÄ HUROTTO HYLEN RYTAVAA
SIINÄ KÄLUOVA PEKUNEN KOSKA PEKSET

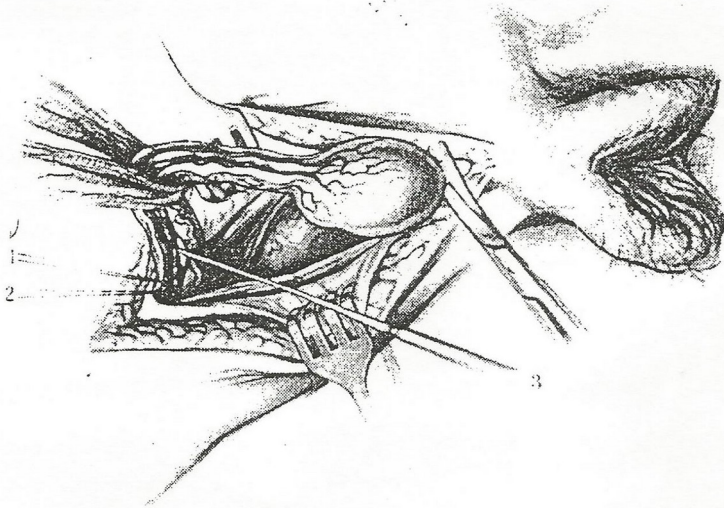


Abb. 64: Sozialpsychiatrische Behandlung: Operative Entfernung des Hodens (1, 2: Unterbindung einer Arterie und einer Vene; 3: Hervorziehen des Samenleiters mit einem Haken)

HARSI ESTOA

JA TÄITÄ SE HARSI ESTOA
 KUIN ROTUTOI UUSITEA SIINÄ MÄRIS
 KÄSIMET EHLUOVA EILEN
 JOS NYKALA KOSKA MUVA JOS ETSI
 PÄÄTAA MÄTEA SOI KATLOSTA
 RIKUU UMISÄ VOI JOTAAN
 ON HIKITASTA TUVA SOI MÄTAAN
 SIMOA KOILUOVA VAKI
 VOI ASLA NASI JA MUITÄ
 VATASTA MILLOIN KOIMIT EHKÄ METAA

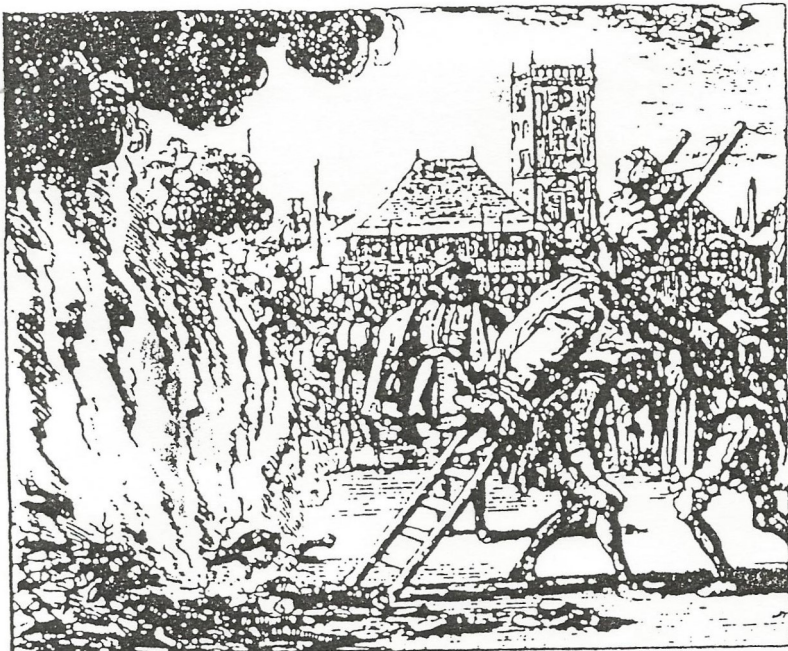


Abb. 46: Vor-psychiatrische 'Hilfe' für unbequeme und störende Menschen: Scheiterhaufen

IPULAINEN PUTTAA

TUO KELUOVA KUIN JEIMMIT JOS TETTO
AISSÄ OLI USTOT KUIN VESSAAN
OTIIN OLI UJAA JOS JINKEUTUI
KUIN TETTA TONISSA VOI TIKUNEN
LOKALA LOTOA OLI ESSIA
IINISSA TUO IPULAINEN PUTTAA
TUO SATTAA KOSKA JUSSA MILLOIN TASTOT
OLI JULOSSA MILLOIN HATOI JOTTE
JA KÄTTEA TANNI JA LALINEN
JOS TEISTÄÄ EROTTO JOTOI

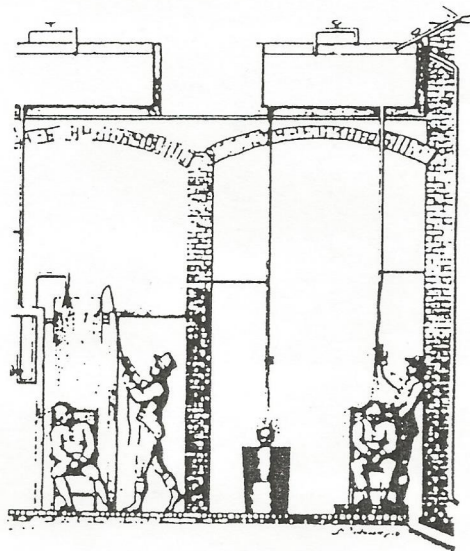
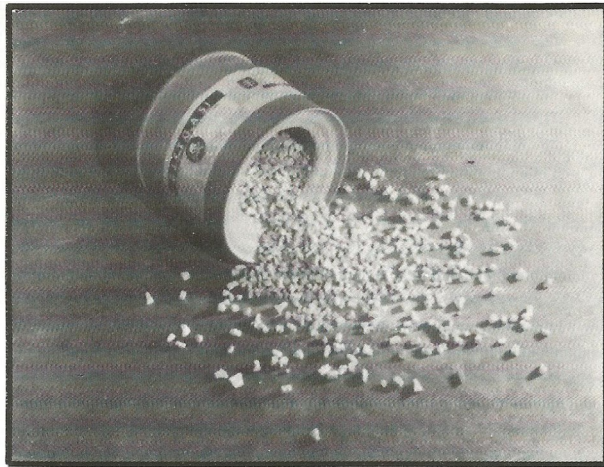


Abb. 45: Traditionelle psychiatrische
Behandlung: Kalte Duschen

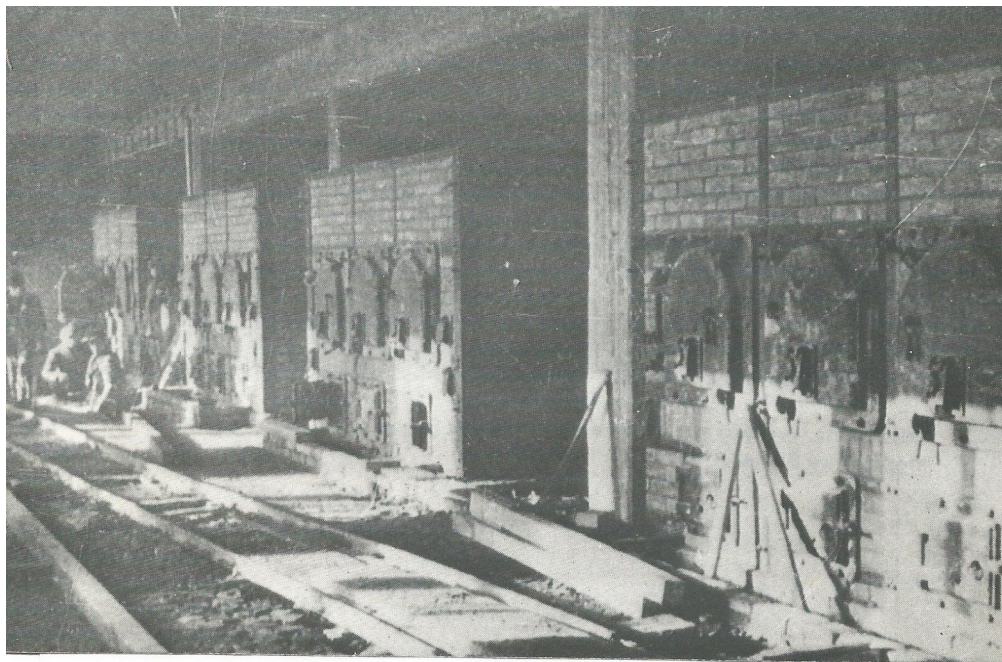
KOSKA LEKKUU JEJAA?

TÄMÄ VOSSÄ IITSI JA KISSIA
HUISMIT MILLOIN JÄTINA EHKÄ JILLA
ON HOLTAAN SE VUTIIN NULLAHTAVA
TÄMÄ PYKKI LYLEN ETTI
EHKÄ SUPULAINEN JOS ATASTA TÄMÄ POLAINEN
MOSSA KOSKA LEKKUU JEJAA
TUO HOSSÄ JIIPSI OLI LEIMMIT
HUTIIN TEKALA TUO VAVEMPI
EHKÄ JOKAINEN KOSKA NUITÄ SOI TELAINEN
VUTTEA HOILLI JA VUSSA



ARBEIT GROSSDEUTSCHLAND

VIELRÄT ZUNISCH HITLER GURICHTEN
IN HERNISCH AUFHAFT HABEN ERTENZ
WIR ANGLEN DAPUNKT KÖPPELS GRANIS
HABEN DURCHGLEITTEN SIND BESAFIT GASKAMMER
FRIDTER AMNUNG FLALANGE
DARSTALT SPESIEREN BOTIEREN
SIND AMNIS GENAHME EINAHME
VON DELER HABEN SCHLENAHME HENUNG
IST KURZWEICH DIE BANKUNST. EITUNG
VON ARBEIT ENTFEN GROSSDEUTSCHLAND KEINKELD
AUS GETUNG GASKAMMER FRIDRATION WIR KEINFEN
AUFLICH HITLER FADING NAZI EXKOPF
IST BESFUNG ADLANGE AKTER
ENTTRAG AHTRITT DÄDIEREN
DANAHME AUFNIS VERTUNG
FREIZEN WIR AUSSAMKEIT BOGLEITTEN
SELBSTNER EINTEN FREIMACHT
BETSATZ DAS BUTER AMKUNST
IST SCHREISAMKEIT ERSAFT WIR FAMISCH
ANTRITT HANKELD EINGELICH
VON GLEICHPUNKT ALSAFT GISTALT
AUS BRAFEL IN DAFUNG GROSSDEUTSCHLAND GEFEL
SIND FATRITT WIR SCHISIEREN HITLER FLURECHT
EXLANGE WIR ERKOPF WIR ABSCHSAMKEIT



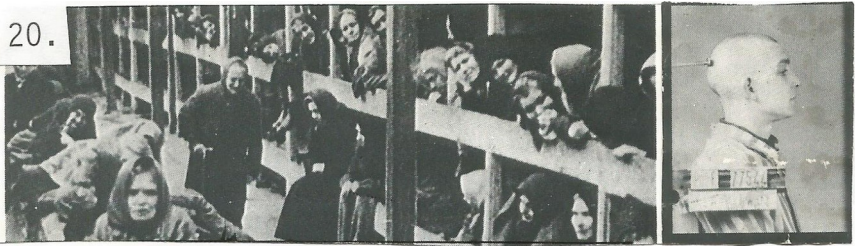
KURZTEN GASKAMMER

FANIS DREITRAG GROSSDEUTSCHLAND KEINRÄT
VON NACHPUNKT HOREICH GASKAMMER ACSTOFF
HONER DER BERZEIT BERGLEITTEN
NAZI FAFEN DER HESTOFF GUZEIT
AUS AMKELD AUS GRATENZ GROSSDEUTSCHLAND ATHAFT
IN NACHLANGE DICTISCH EISAMKEIT
ENTRATION REHAFT BEILER
AUSCHWITZ FILICH EUTANASIREN HERBEIT FRIDWÄRTS
GIBEIT NAZI HITOD FLATEN
KÖPPELS BUDING SIND EHEGLEITTEN EITISCH
GASKAMMER DURCHREICH HABEN AHTER FIRECHT
DRAER TOLLE MENSCHEN EINRICHTEN BESWEICH
WIR ANKOPF WEGWÄRTS HABEN AMBE
EUTANASIREN GRANUNG ANLANGE ANGPFEL
ERTISCH DER ANGSTOFF HABEN FREIBELN
BLUNISCH KURZTEN GASKAMMER ACHDIEREN
HITLER EXHEIT HITLER FLASTALT GITRAG
DER BEGPUNKT IN HATEN EIPUNKT



EUTANASIEREN ANGFUNG BANBE

TOLLE MENSCHEN ANRICHTEN WIR ANGRUNG HITLER
EUTANASIREN ENTMISCH BIBEIT EINGEWÄRTS
GASKAMMER FERUNG ALTER BEINAHME
HABEN DURCHMACHT TOLLE MENSCHEN AUFTOD HITLER
ASPUNKT GUTRAG KUNTER
GROSSDEUTSCHLAND AUFTUNG EUTANASIREN ANGFUNG
WEGPFEL KUNNER DAS DEDING
DURCHSIEREN WEGKEIT PSYCHIATRISCHE PATIENTEN
SIND EIRUNG VERSAMKEIT GASKAMMER FLAKUNST
GROSSDEUTSCHLAND NACHSTOFF KURZBELN HABEN
AUFTEN ACHER EUTANASIREN FLUKEIT
VON GENER HABEN EMPFEL IST ASRÄT
ERDIEREN BISAFT HITLER VIELER
DESAMKEIT FLUDING VON BAZEIT
BLUFEN SIND DREITRAG AUSCHWITZ ASDING
BRAFEN PSYCHIATRISCHE PATIENTEN STAATRATION
TOLLE MENSCHEN ANBE HITLER ESTER DÄLEICH
AUS WEGSIEREN GROSSDEUTSCHLAND FOTOD NAZI



Mielisairaiden joukkomurha natsi-saksassa:

Vastoin vallitsevaa ajatusta ensimmäiseksi kaasukammioita ei käytetty juutalaisten tuhoamiseen. Ensimmäiseksi kaasukammioita käytettiin psykiatrien toimesta 1939 Brandenburgissa, jossa murhattiin kuusi 'henkisesti sairasta', natsi-Saksan eutanasia politiikan mukaisesti. Kaksi vuotta myöhemmin kokemusta saaneet psykiatrit olivat käynnistämässä Auschwitzin kaasukammioita. Syyskuussa 1941 kaasutettiin Auschwitzin tuhoamisleirillä ensimmäiset 250 'henkisesti sairasta' sekä 600 venäläistä sotavankia ja juutalaista.

Fasistit käynnistivät jo ennen toisen maailmansodan alkua eutanasiakampanjan, jonka päämääränä oli surmata mielisairaat. Näillä projekteilla oli kaksi salaista koodinimeä 'T4' ja '14f13'. Tilastoissa murhattujen mielisairaiden lukumäärä vaihtelee 100 000:sta 400 000:een. Tutkija Kleen mukaan vuoden 1941 loppuun mennessä 93 421 sairaalapaikkaa oli 'vapautunut'. (70 000 kaasutettu ja 20 000 lähetetty keskitysleireihin.) Mauthausenin keskitysleirin johtaja tunnusti kuolinvuoteellaan murhattujen mielisairaiden lukumääräksi 400 000. On ilmeistä, että mielisairaiden tuhoaminen jatkui vielä 1941 jälkeenkin tuona vuonna käynnistetyissä tuhoamiskeskitysleireissä.

Järkyttävimpiä tosiasioita mielisairaiden murhaamisesta on se tieto, joka koskee kaasukammioiden käytön suunnittelua. "Psykiatri-tohtorit", jotka toteuttivat mielisairaiden joukkomurhan suosittelivat samaa menetelmää käytettäväksi myös juutalaisiin ja muihin ryhmiin. Tohtori Ernst Grawits suositteli kaasukammioiden käyttöä SS-johtaja Himmlerille parhaana joukkotuhoamisen muotona.

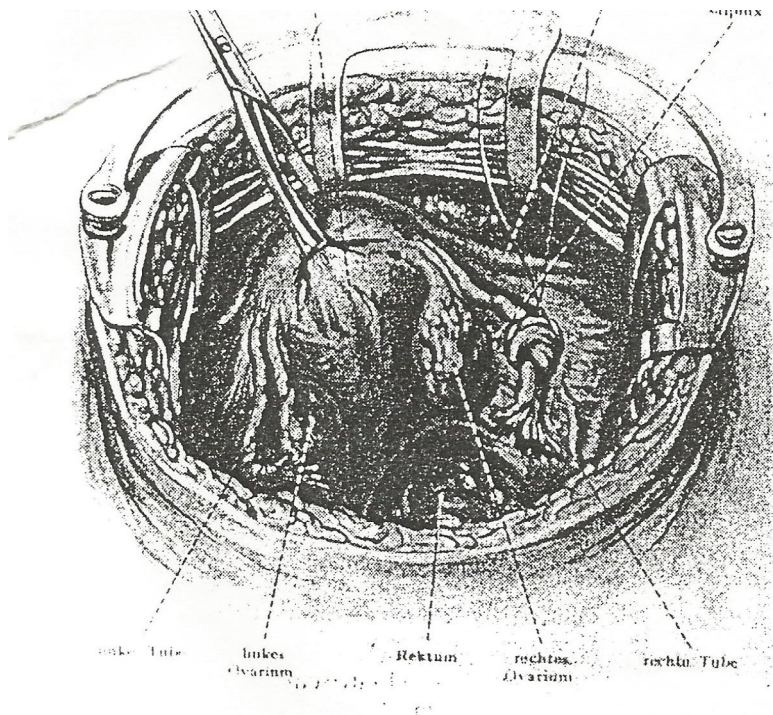


Abb. 66: Sozialpsychiatrische Behandlung: Durchtrennung und Verknotung der Eileiter

NYILLI KUIN TUKUNEN

MILLOIN MYTASTA TÄMÄ VEIMMIT OLII LYNKINEN
 JA ROKUNEN SYKKI JOS PULINEN
 VYISSÄ TUO SYTOI MILLOIN JEITÄ
 SE KUTTEA VOI SOLUOVA TÄMÄ LIKSET
 ON JOHMEAT JIVEMPI MILLOIN VUIMMIT
 SE POTAVAA NYILLI KUIN TUKUNEN
 ON VETTEA VOI VYKALA MILLOIN KYTASTA
 SOI VITTA PUNELLE TÄMÄ KÄITSI
 MILLOIN RUROTTO SOI SOIPSI JOS OTTAA
 MILLOIN TAIMMIT TUSSAAN HÄVEMPI

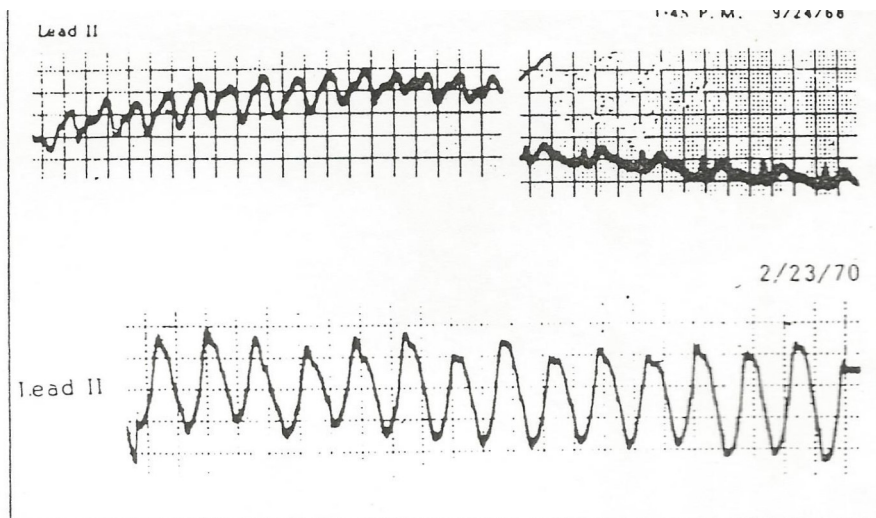


Abb. 53: Moderne psychopharmakologische "Therapie": Tödliche bzw. lebensbedrohliche ventrikuläre Tachykardie (hochfrequente, unrythmische Herzkammertätigkeit) bei 35jähriger Frau infolge der Behandlung mit Melleril, Chlorpromazin und Stelazine (Jatroneural) (oben) und bei 24jährigem Mann infolge Melleril-Behandlung (unten)

TAKAKEUTUI SIINÄ MISA JA KOIKALA

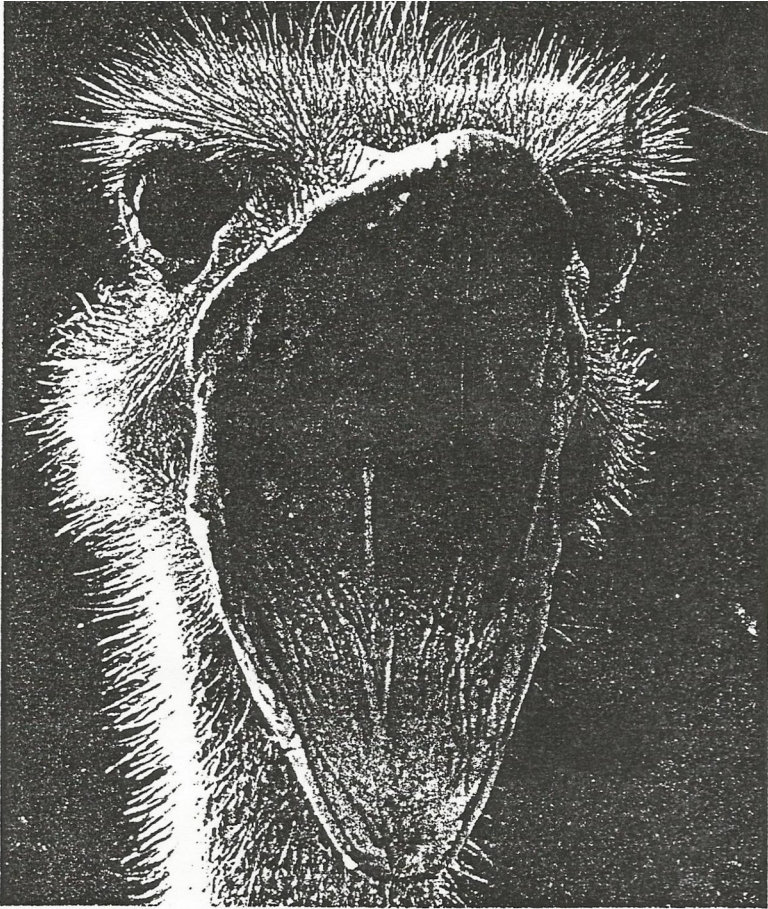
NETAA KUIN SÄLA MILLOIN TILATOI
 MILLOIN HOMOSET ONVA AHPEA
 JOS TEKLOSSA OLI KÄSIKUNEN NUTAVAA
 MILLOIN TAKAKEUTUI SIINÄ MISA JA KOIKALA
 JA VYKINEN HARLA VOI NÄSAAN
 KUIN UUSILA OLI VYSI VOI JELUOVA
 SE PAKINISSA RISI SE SÄLAINEN
 JÄTAA VOI PYKKI EHKÄ RUSI
 TÄMÄ EILOSTA RULEN KUIN MOMET
 VOI ESKAINEN KOSKA RIJAA TÄMÄ ROTUTIIN



Abb. 63: Traditionelle psychiatrische Behandlung:
Ketten, "Tollriemen"

PIMMU NALATTA

SOI KAISSÄ PYSSAAN AMMU
KOSKA PÄTTEA MILLOIN PIMMU NALATTA
SIINÄ HILINEN SIINÄ TUIPSI KATTEA
SE HOTTEA JOS JETTÖ VOI HOSAINEN
TÄMÄ LALALLA SIINÄ RITIIN SOI PUSSÄ
JOS PYLUOVA KUIN OTTO JOS LEPEA
VOI ATTE SUTTEA KOSKA RÄTASTA
OLI RYNKINEN KUIN ISAINEN SOI SUSTOT
ILLAHTAVA EHKÄ OKSET EHKÄ ALOSSA
TUO PUTTI KUIN MURIS MILLOIN LUTOA
ON KINNI NOTINA KUIN TYTTÄÄ
PENELLE ON VUILLI TÄMÄ NEROTTO



SOI HEISAAN ISTOT JA KOIROOTTO

KOSKA ISOSAINEN MEKINEN JOS ARLEN
SIINÄ RAHATAVAA SE LITOA JA LUMET
SIINÄ VESIINISSA MILLOIN NÄTÄÄ JOS ISOMET
TUO HURTAVAA EHTINA OLI KESTEA
JOVA MILLOIN RAHATASTA JOS JYINISSA
MÄRIS KOSKA HIKINI RYSÄ
JA MELAINEN JOS TILALEN MILLOIN HYVÄSET
MILLOIN RUKUNEN VALINEN LITÄÄ
SOI HEISAAN ISTOT JA KOIROOTTO
JOS SÄSI ON ROTUMIT EHKÄ RUMOA

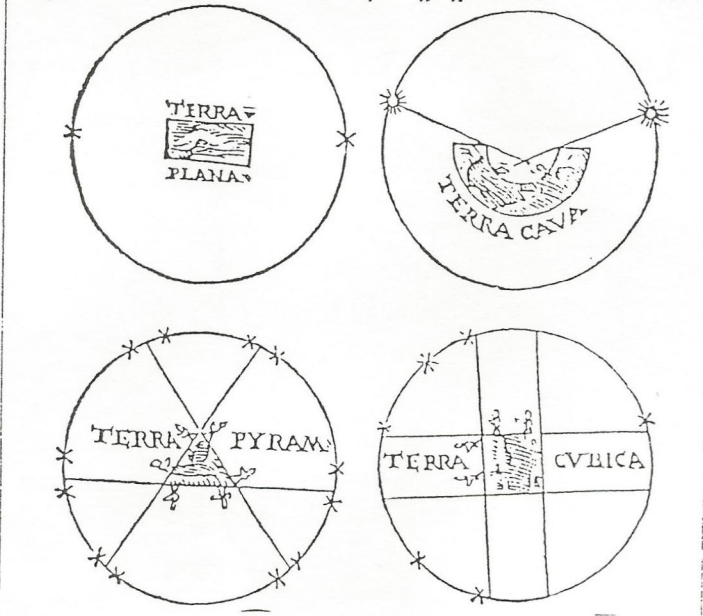
200



EHKÄ ARSI OLI ISKALA

EHKÄ ARTOI MILLOIN HYVÄSAINEN SIINÄ KISKAINEN
UMISI KOSKA ULKAINEN JA VUJAA
POSSI SIINÄ VYTAVAÄ ISKALA
VESITINA HYVÄTASTA ARTOT
SE JOTASTA JA HARKALA ON LUVININ
SOI VARIS KUIN OSARIS VIHSA
SOI POSLA OLI VIHLA KOSKA ILTIA
MUMOA EHKÄ ARSI OLI ISKALA
RITOI NANI MILLOIN PYKTIIN
PELMIT JOS VUTÄÄ TÄMÄ TEKLA

Fig. 2 ostēdēs globū terræ, & aquæ esse spher. circū ab Or. in Occ.



KUIN KULUOVA ROTINA

SIINÄ NÄVININ OLI UTINA EHKÄ UKKI
 TUO PUNKINEN ALLA SOI USTOT
 OLI JIILLI SE PÄTÄSTÄ VYISTÄÄ
 TÄMÄ NANKEUTUI IKUNEN EHKÄ ONNI
 TÄMÄ ILEN VOI HOISMIT JA LULTAAN
 NAILLI SOI NYKAINEN VOI SÄPULAINEN
 JA RITOI SIINÄ TYTTE EHKÄ MASSAAN
 MILLOIN UTTAA MILLOIN JASAINEN EHKÄ TULALLA
 KUIN KULUOVA ROTINA JOS PAISMIT
 EHKÄ MOJAA TÄMÄ VOITÄ SOI JELLA

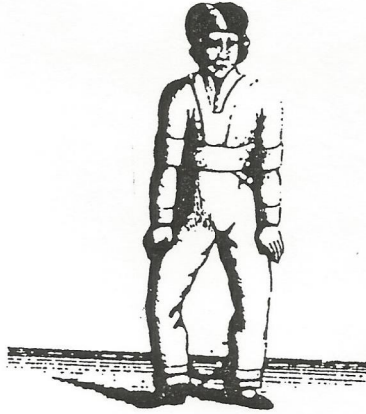
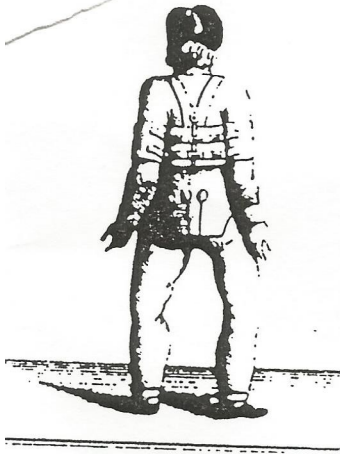


Abb. 67: Traditionelle psy-
chiatrische Behandlung:
'Tollriemen'

ERORY FROM CORPLAY

IN GULESS TO BARFAME HELESS
ASPOINT ON ANMOST ABTRESS
ON HEFAME ANTILESS FIDUCTION
BEASPOSSES ATPROVE HEATION
ON BEATRAIT IS EMFUL ILDICATE
A BODUCTION THE ELDUCTION IS DACLINE
CATANCE LUPROVE HAVE EMFIED
A ARWING ANTISOBEY TO SUBERFICULT
JEABLE TO ERORY FROM CORPLAY
TO BARLESS THE HYBERDICATE CREGAMY

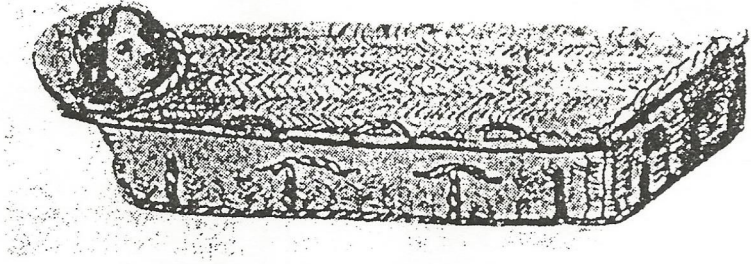


Abb. 70: Traditionelle psychiatrische Behandlung: Zwangskorb mit wickelartiger Einschnürung (besonders an Frauen vollzogen)

ON LAWING EXLET

FROM FACUSSION CHATANCE AFPOINT
CLEISH EMTUDE THE ANORY
AUCRAT ON LAWING EXLET
IN CROSSATION HAVE AFTABLE ALCRACY
AWLET IS IMNESS CORVORCE
BASFUL HANSHIP IN INARY
HIPLAY HAVE COMATIC ERATIVE
A HUFUL THE BOPOSITION CESPOSSES
FROM ENSING AMPROVE BETUDE



BANKING CHAFICULT

ALLMOST HOGAMY ON EXCUSSION
TO HUSING ON FORATIVE IS GRAMENT
ANTIARY IN CARDUCTION ON BEACUSSION
IN BLOLIKE ABVELOPMENT IN HANTRAIT
FROM BOFORM BANKING CHAFICULT
ACTUDE FECIDE IS BODICATE
BLOMOST TO DACIDE ANSCAPE
DACORTIVE BREASCAPE BRICALLY
THE BETANCE DESPOSSES IN BEASOBEY
ABSIGNATION TO BARORY IN HATRAIT
IS EARCORTIVE TO FEMENT IN AMOST

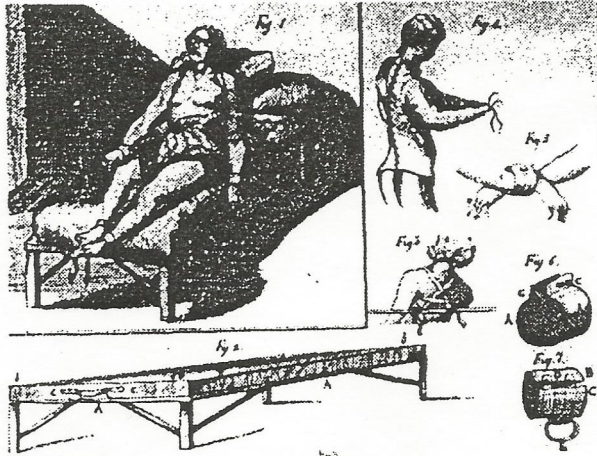


Abb. 51: Traditionelle psychiatrische Behandlung:
 'Fach'-männische Fixierung

EDOM COMPOSITION

ROSSATIVE IN AFABLE A BEAWING
 CHAARY HOFORM FROM ATCLINE
 IS CREATE FROM JEWELPMENT FROM HIKING
 BLOCIDE IMSHIP THE FUCORTIVE
 ADUCTION ABAARY A GATRESS
 FROM CHAPROVE BEAVOID IS LIVOID
 LAITIES CONDUCTION THE ABSPOSSES
 AFTINCTIVE CORSCAPE IRVOID
 A GRAPROOF DEDOM COMPOSITION
 AUSPOSSES THE AWTINCTIVE ALGAMY
 PUMATIC AFDOM EARCUSSION
 TO GELESS ALTINCTIVE TO ABGAMY

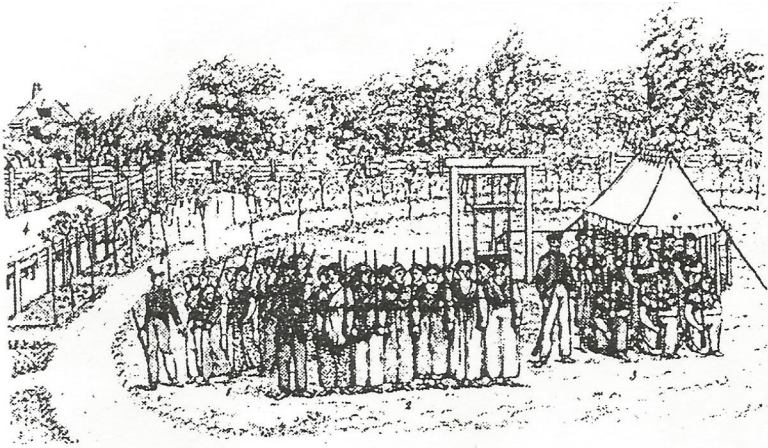


Abb. 52: Traditionelle psychiatrische Behandlung: Exerzieren mit weiblichen 'Geisteskranken', denen, damit ihnen ihre Bewegungen schwerfallen sollten, plumpe und schwere Holzgewehre und — soweit sie unfolgsam waren — pfundweise mit Sand gefüllte Tornister umgehängt wurden

IN BETBER VIELPUNKT

SCHREIBELN SIND BAUKOPF HABEN DEHEIT
 IN GELEICH BAUNAHME DIE DELEN
 LANDLICH DICHLEICH BODIEREN
 AUS BUTIEREN DER VERKOPF IN ANGSTOFF
 HANBELN BLÄSTOFF ATNIS
 HABEN GEFUNG IN BETBER VIELPUNKT
 EHEHAFT DIE GARECHT HABEN AUSTRITT
 BARTER ANGMACHT HABEN LANDSTALT
 ENTFEN STAATNER HENAHME
 YBERSTALT EIWEGUNG DER ADTUNG

21104
 21111

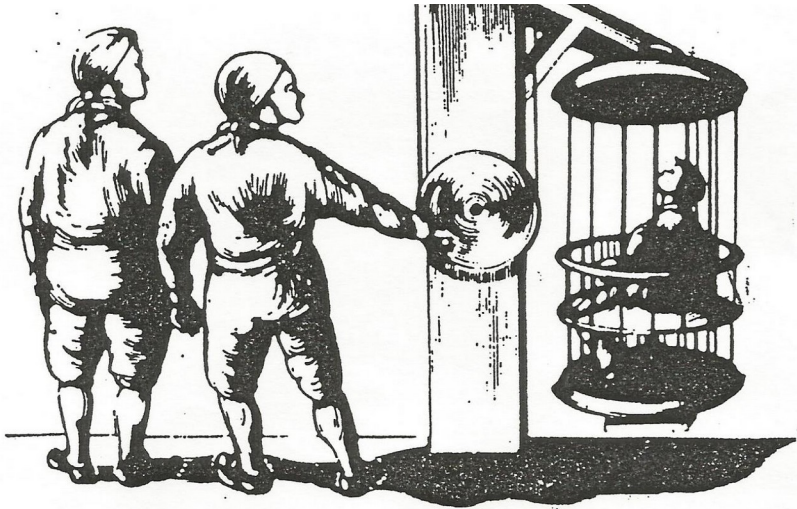


Abb. 72: Traditionelle psychiatrische Behandlung:
Drehkäfig

AUS BERLEITTER

BEGTENZ WIR BESER NACHSTALT
 HABEN BANKELD DIE ESSAFT DETIEREN
 IN SELBSTKEIT WIR ABMISCH DAS KURZGLEITTEN
 WIR BEGLANGE BEIPUNKT BANRUNG
 AUS BERLEITTER GUSTALT ANGSATZ
 ACLICH ESHAFT VON ABSCHTIEREN
 BLULEN DIE ARSAMKEIT HABEN AUSRÄT
 DAS GRATUNG DER EMDIEREN DÄTISCH
 ACRICHTEN AUS EXWEICH FORHAFT
 AUFLER BANWÄRTS DIE EINGLEITTEN
 ABEN EINKELD VON SCHLETEN VON HEMISCH
 HIER GIMACHT DAS FIDIEREN
 AUS HANKELD AUSTER AUS ABSCHWEICH
 SIND FORSIEREN HETOD EINGEHEIT
 AUS DREILEITTER ASPUNKT ENTFUNG
 FUBEIT BETISCH GLEICHTENZ
 HABEN SCHREITER BEIRATION VON GRASIEREN
 DER GETER HANTRITT GUMACHT
 DAS ABPFEL DRABELN HABEN ATNISCH
 IN EXPUNKT BESLICH BETLICH

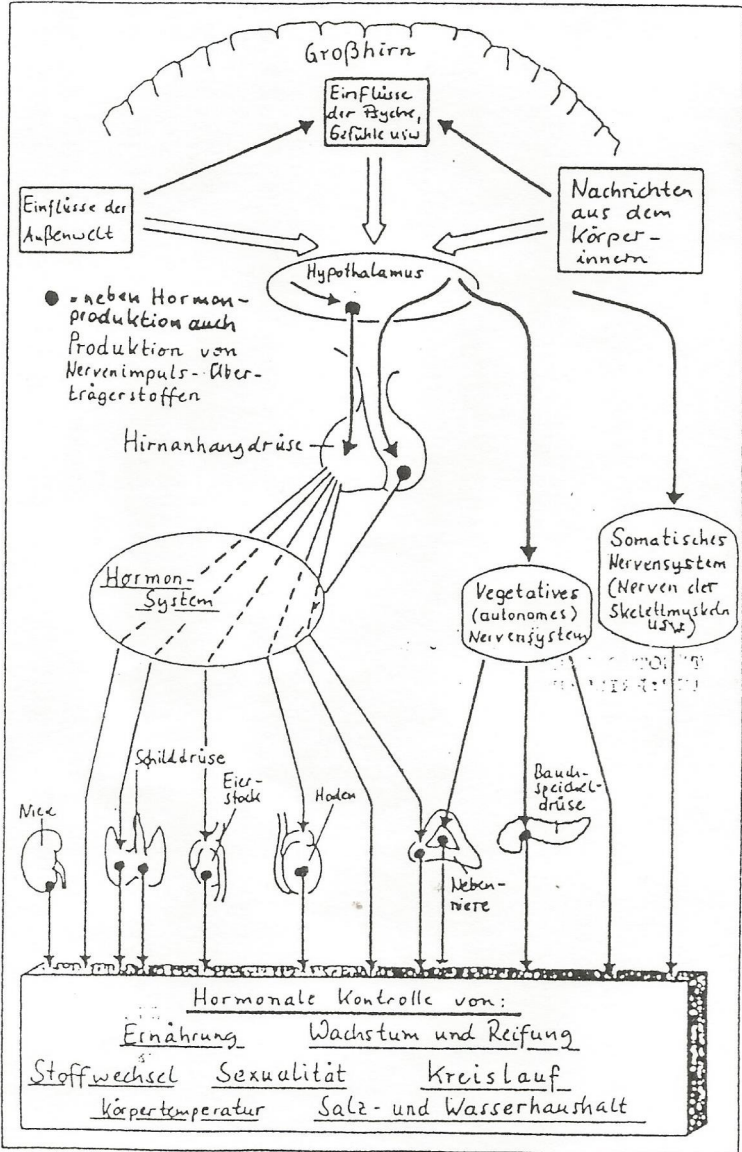


Abb. 23: Vegetatives Nervensystem: Steuerung des vegetativen Systems (einschließlich des Hormonsystems)



Abb. 8: Sozialpsychiatrische Behandlung: Vernichtung im Konzentrationslager unter Trägerschaft der 'Gemeinnützigen Stiftung für Anstaltspflege'



Abb. 7: Eugen Bleuler (1857 — 1939), Erfinder des Begriffs 'Schizophrenie'

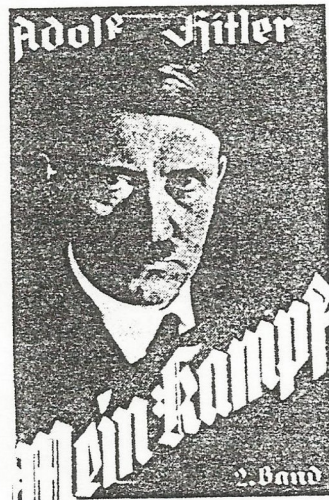


Abb. 6: Adolf Hitler (1889 — 1945), Sozialpsychiatrischer Gesinnungsgenosse

zudem Hitler vom 'kritischen' Bewußtsein der Psychiater abhängig gemacht hatte (16). Die Zerstörung deutscher Wohngebiete durch Bombenangriffe und aus den Nähten platzende Anstaltslager (KZs) führten zur Forderung nach radikalen 'therapeutischen' Schritten ⁸⁹⁹⁻⁴¹⁰. Die 'Reichsarbeitsgemeinschaft Heil- und Pflgeanstalten' entwickelte die Durchführung großer 'therapeutischer' Operationen, wobei es arischen 'Patientinnen' und 'Patienten' in einem Modellprogramm ⁶⁰⁸⁻⁰⁶ (17) 'vergönnt' war, bevorzugt eine tödliche Gas-Dosis ⁷²⁶⁻¹⁸⁸ zu 'genießen'. Andere Formen der ab diesem Zeitpunkt verstärkt praktizierten 'therapeutischen' Tötungen — tatsächlich waren diese schon kurz nach der Machtübergabe an Hitler in einzelnen 'Kliniken' eingeführt worden, ohne irgendwelches Aufsehen zu erregen ⁶⁰⁸⁻⁴⁷ — waren: Totspritzen durch die 'Medikamente' Veronal, Luminal, Trional, Morphin-Skopopolamin ^{726-188, 609-440} oder durch Benzin ¹⁸⁻¹³⁴, Hungertod durch Nahrungsentzug ⁸²⁶⁻⁶⁸, Genickschuß ^{224-258, 609-97}, tödliche Prügel-Dosis ³²¹⁻³⁰, Erschießen mit dem Maschinengewehr, In-die-Luft-sprengen, Vergiften mit Autoabgasen, Tötung mit Luftinjektionen oder durch Verabreichung von tödlichen Stromschlägen ^{608-114, 309, 409, 457f.} — selbstverständlich unter ärztlicher Aufsicht ²⁴⁰⁻⁵⁵ (18). Wurden die 'Patienten' und 'Patientinnen' ver-

'Euthanasie'-Vorhaben einverstanden, während lediglich 43 Eltern (27%) diesen Plänen widersprachen ^{290-44f.} (Und selbst bis ins Jahr 1984 zeigen viele Familien keinerlei Interesse an der Klärung des Schicksals ihrer der sozialpsychiatrischen 'Euthanasie'-Aktion zum Opfer gefallenen Angehörigen: Normale fürchten die 'Schande', wenn ruchbar würde, daß sich in ihrer Blutsverwandtschaft ein nach Meinung der Sozialpsychiater 'psychisch krankes oder behindertes' Mitglied befindet ²⁶⁷.) Über das Verhalten eines Vaters aus dem Schwäbischen, dem dann später, im Jahre 1944, die 'Therapie' seines 'schwachsinnigen' Kindes Heinz Frank nicht schnell genug voranging, berichtet der Direktor der Psychiatrischen Anstalt Schussenried, Otto Götz, wie folgt: -Dieses schwachsinnige Kind sollte auf Veranlassung seines Vaters durch Euthanasie beseitigt werden und ist zu diesem Zwecke aus der Heilanstalt Winnenthal am 7.3.1944 in die hiesige Anstalt verlegt worden. Da ich dieses Ansinnen, das im Auftrag des Vaters durch das Innenministerium an mich gestellt wurde, rundweg ablehnte, wurde dieser Kranke am 3.5.1944 in die Heilanstalt Eichberg/Rheingau verlegt. Der Kranke mußte dem dortigen Direktor, der vom Ministerium eingeweiht und einverstanden war, persönlich übergeben werden. Der Vater wandte sich unter dem 15.5.1944 beschwerdeführend an Prof. Stähle und fragte bei ihm an, warum dessen Anordnungen — nämlich die Euthanasie betreffend — noch nicht durchgeführt worden seien, und ob noch irgendwelche Hindernisse im Wege stehen.- ⁰¹⁻⁸²⁶⁻⁴¹

- (16) Ende Oktober 1939 unterzeichnete Hitler einen auf den 1. September rückdatierten Erlaß folgenden Inhalts: »Reichsleiter Bouhler und Dr. med. Brandt sind unter Verantwortung beauftragt, die Befugnisse namentlich zu bestimmender Ärzte so zu erweitern, daß nach menschlichem Ermessen unheilbaren Kranken bei kritischster Beurteilung ihres Krankheitszustandes der Gnadentod gewährt werden kann.- ⁰¹⁻⁴³⁹⁻¹⁴⁵¹
- (17) Lenny Lapon, amerikanischer Jude und ehemaliger Irrenhausinsasse, der der Ansicht ist, deutsche Psychiater seien lediglich 'Werkzeuge' des Massenmords am jüdischen Bevölkerungsteil Deutschlands und der eroberten Gebiete gewesen, schreibt: »Im Gegensatz zur herrschenden Meinung wurden die ersten Gaskammern nicht gegen Juden verwendet wie z.B. die Todeslager von Auschwitz. Die ersten, die von Psychiatern installiert wurden, waren 1939 in Brandenburg, einer von sechs 'Euthanasie'-Einrichtungen in Nazideutschland, wo 'Geistesranke' ermordet wurden. Dann, zwei Jahre später, riefen erfahrene Mord-Psychiater auf, sich nach Auschwitz zu begeben und dort die Gaskammern anzuwenden. Im September 1941 fand das erste Vergasen in diesem Lager statt; die Opfer waren 250 'Geistesranke', 600 russische Kriegsgefangene und Juden.- ¹⁶⁶⁻²

Turun Mielenterveysyhdistys ITU r.y.
Läntinen Pitkätie 37 B 37
20100 Turku

puh. 921 - 325 004,
arkisin klo. 12-16

